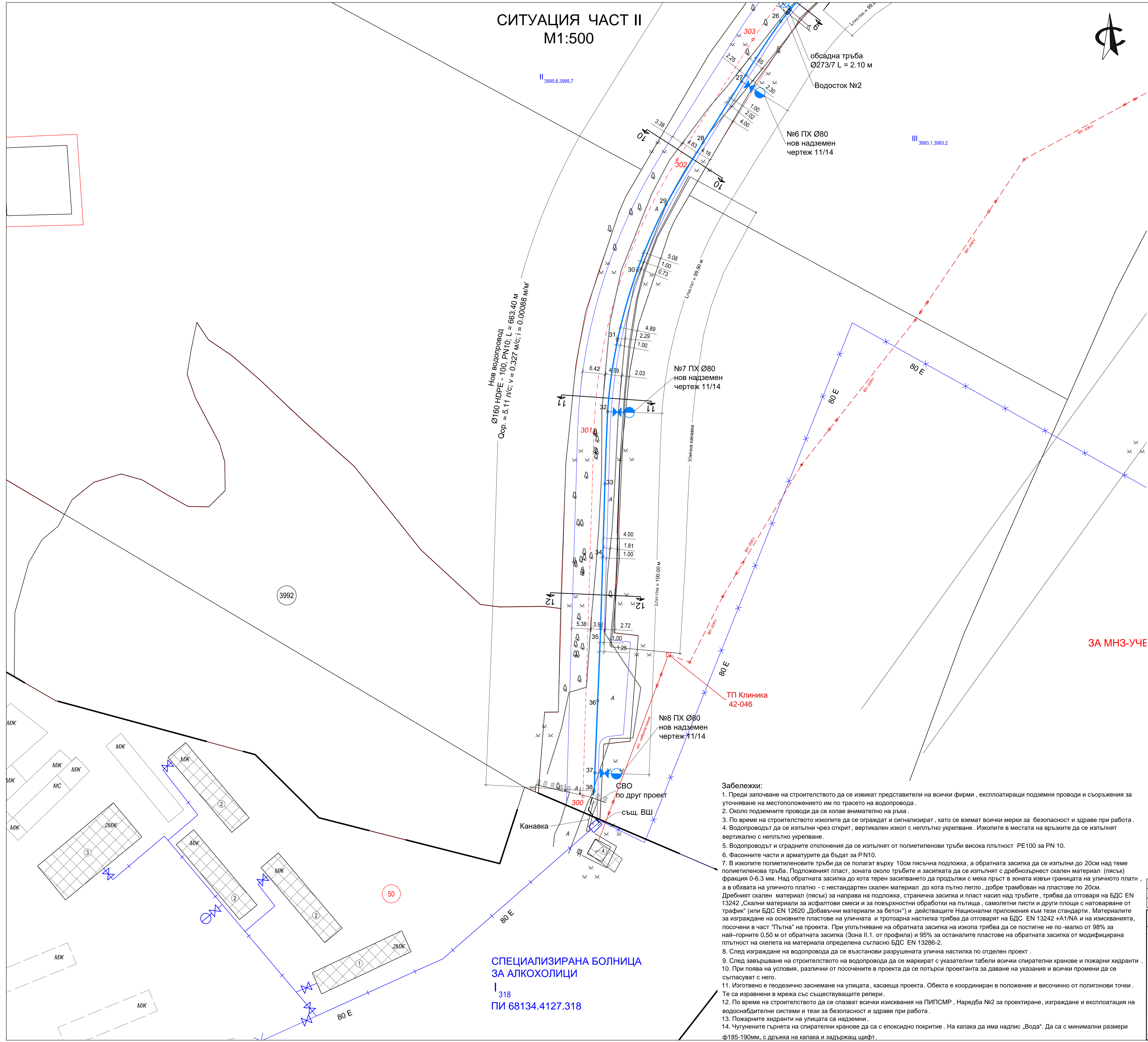
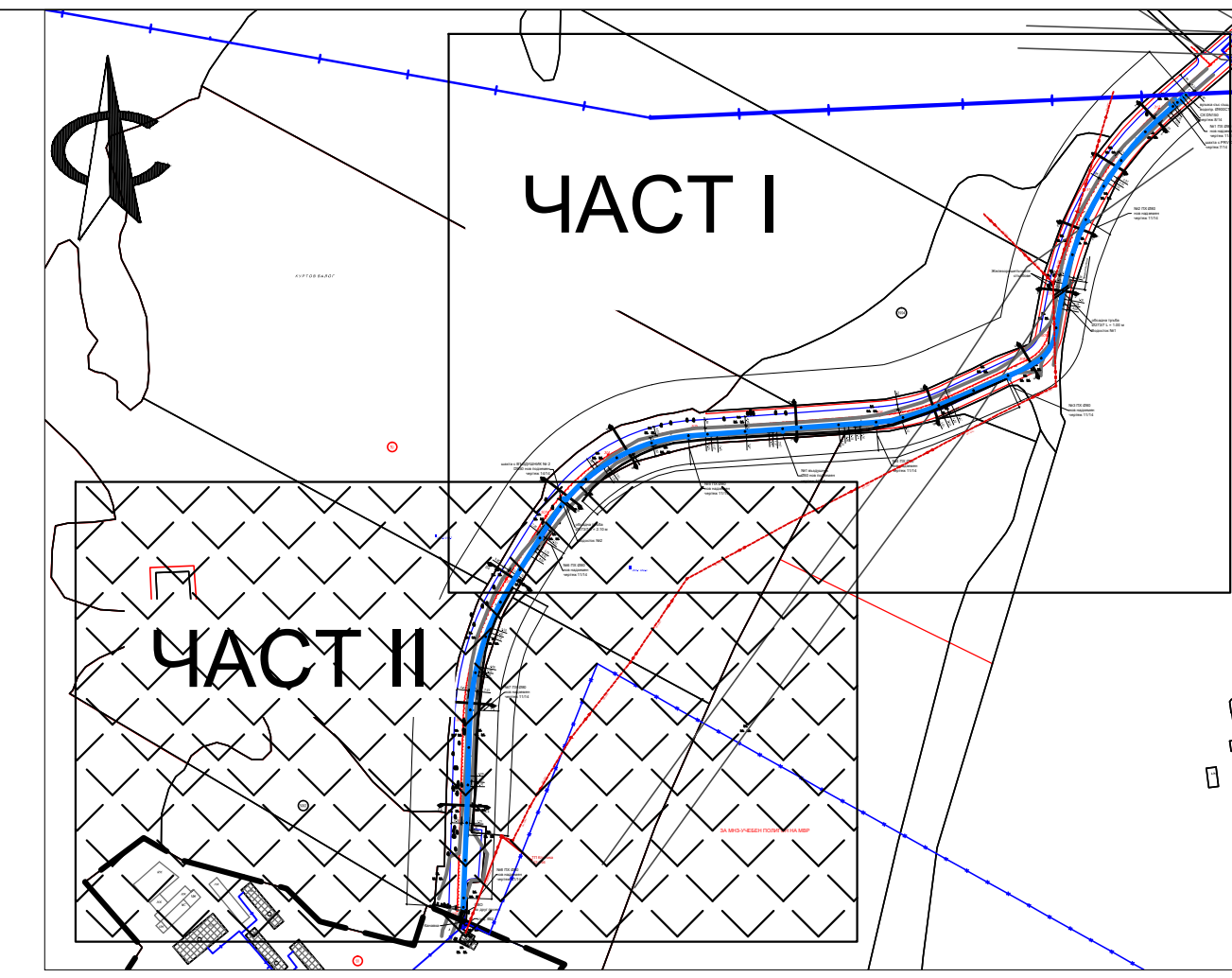


СИТУАЦИЯ ЧАСТ II
M1:500



- ЛЕГЕНДА
- НОВ УЛИЧЕН ВОДОПРОВОД
 - СЪЩ. УЛИЧЕН ВОДОПРОВОД
 - СЪЩ. ПЛОЩАДКОВ ВОДОПРОВОД
 - СЪЩ. УЛИЧЕН ВОДОПРОВОД, ПОДЛЕЖАЩ НА ИЗКЛЮЧВАНЕ
 - ⊗ НОВ СПИРАТЕЛЕН КРАН
 - ⊗ СЪЩ. СПИРАТЕЛЕН КРАН
 - ⊗ НОВ ПОЖАРЕН ХИДРАНТ СЪС СК
 - ⊗ СЪЩ. ПОЖАРЕН ХИДРАНТ СЪС СК
 - ⊗ СЪЩ. ВОДОМЕРНА ШАХТА
 - ⊗ НОВА ШАХТА С РЕГУЛАТОР НА НАЛЯГАНЕ
 - ⊗ НОВ ВЪЗДУШНИК
 - - - ОС БЪДЕЩА УЛИЦА
 - РЕГУЛАЦИОННА ЛИНИЯ
 - ЕЛ. КАБЕЛИ - ВЪЗДУШНО
 - КРАЙ СЪЩЕСТВУВАЩА УЛИЧНА НАСТИЛКА
 - МАСИВНА ОГРАДА
 - ИМОТНА ГРАНИЦА НА РАЗГЛЕЖДЕНИЯ ИМОТ
 - РАЗРУШЕНИ СГРАДИ
 - СГРАДИ, КОИТО НЕ СЕ ЕКСПЛОАТИРАТ
 - СЪЩ. ПОСТРОЙКИ ПОДЛЕЖАЩИ НА ЕКСПЛОАТАЦИЯ
 - ① СЪЩ. АДМИНИСТРАТИВНА СГРАДА
 - ② СЪЩ. СГРАДИ ЗА ПАЦИЕНТИ
 - ③ СЪЩ. СГРАДА КУХНЯ
 - ④ СЪЩ. СГРАДА ОХРАНА

ЗА МНЗ-УЧЕ

- Забележки:
1. Преди започване на строителството да се извикат представители на всички фирми, експлоатиращи подземни проводи и съоръжения за уточняване на местоположението им по трасето на водопровода.
 2. Около подземните проводи да се копае внимателно на ръка.
 3. По време на строителството изкопите да се оградят и сигнализират, като се вземат всички мерки за безопасност и здраве при работа.
 4. Водопроводът да се изпълни чрез открит, вертикален изкоп с неплътно укрепване. Изкопите в местата на връзките да се изпълнят вертикално с неплътно укрепване.
 5. Водопроводът и сградните отклонения да се изпълнят от полиетиленови тръби висока плътност PE100 за PN 10.
 6. Фасонните части и арматурите да бъдат за PN10.
 7. В изкопите полиетиленовите тръби да се полагат върху 10см пясъчна подложка, а обратната засипка да се изпълни до 20см над теме полиетиленова тръба. Подложният пласт, зоната около тръбите и засипката да се изпълнят с дребнозърнист скален материал (пясък) фракция 0-6.3 мм. Над обратната засипка до kota терен засипването да продължи с мека пръст в зоната извън границата на уличното платно, а в обхвата на уличното платно - с нестандартен скален материал до kota пълно легло, добре трамбован на пластове по 20см. Дребният скален материал (пясък) за направа на подложка, странична засипка и пласт насип над тръбите, трябва да отговаря на БДС EN 13242 „Скални материали за асфалтови смеси и за повърхностни обработки на пътища, самолетни писти и други плати с натоварване от трафик“ (или БДС EN 12620 „Добавъчни материали за бетон“) и действащите Национални приложения към тези стандарти. Материалите за изграждане на основните пластове на уличната и тротоарна настилка трябва да отговарят на БДС EN 13242 +A1/NA и на изискванията, посочени в част "Пътна" на проекта. При изпълняване на обратната засипка на изкопа трябва да се постигне не по-малко от 98% за най-горните 0,50 м от обратната засипка (Зона II.1. от профила) и 95% за останалите пластове на обратната засипка от модифицирана плътност на скелета на материала определена съгласно БДС EN 13286-2.
 8. След изграждане на водопровода да се възстанови разрушената улична настилка по отделен проект.
 9. След завършване на строителството на водопровода да се маркират с указателни табели всички спирателни кранове и пожарни хидранти.
 10. При полова на условия, различни от посочените в проекта да се потърси проектанта за даване на указания и всички промени да се съгласуват с него.
 11. Изготвено е геодезично заснемане на улицата, касаеща проекта. Обекта е координиран в положение и височинно от полигонови точки. Те са изразени в мрежа със съществуващите репери.
 12. По време на строителството да се спазват всички изисквания на ПИПСМР, Наредба №2 за проектиране, изграждане и експлоатация на водоснабдителни системи и тези за безопасност и здраве при работа.
 13. Пожарните хидранти на улицата са надземни.
 14. Чугунените гърнета на спирателни кранове да са с епоксидно покритие. На капака да има надпис „Вода“. Да са с минимални размери φ185-190мм, с дръжка на капака и задържащ щифт.

СПЕЦИАЛИЗИРАНА БОЛНИЦА
ЗА АЛКОХОЛИЦИ
318
ПИ 68134.4127.318

Съгласували	Геодезия	Конструктивна	Пътна	ПБЗ	ПБ
Име	инж. Д. Димитров	инж. А. Романов	инж. А. Янева	инж. Ст. Антонова	инж. Ст. Антонова
Подпис					
Съгласували	ВЪЗЛОЖИТЕЛ				
Име	ДЪРЖАВНА ПСИХИАТРИЧНА БОЛНИЦА ЗА ЛЕЧЕНИЕ НА НАРКОМАНИИ И АЛКОХОЛИЗЪМ				
Обект	Нов уличен водопровод с диаметър Ø160мм от ПЕВП за водоснабдяване кв. 50, УПИ I-318 (ПИ с кад.идент.68134.4127.318), м. "Назърица, землище Суходол", с начало: връзка при О.Т.312 О.Т.313 - О.Т.312 - О.Т.311 - О.Т.310 - О.Т.309 - О.Т.308 - О.Т.307 - О.Т.306 - О.Т.305 - О.Т.304 - О.Т.303 - О.Т.301 - О.Т.300 от съществуващ водопровод Ø900 стомана, по улицата в южна и западна посока до сградно водопроводно отклонение на УПИ				Част: ВОДОСНАБД. Фаза: РП Дата: 01.2019г. М: 1:500
Чертеж	Ситуация водопровод - част II				
Лист	2 / 14				
Проектанти	инж. А. ГАРАГУШКОВА				
Р-Л ОТДЕЛ	инж. Ц. ДИМИТРОВА				
Ст. Проектант	инж. Ст. Антонова				
Проектант					